

EL MEJOR SEGURO DE SALUD EN CONDICIONES EXCLUSIVAS PARA TI

LO QUE SOLO ASISA PUEDE OFRECERTE



- ASISA es la compañía con más recursos propios: 15 Clínicas y 28 Centros Médicos.
- Entre más de 40.000 médicos a tu disposición seguro que encuentras el tuyo.
- Con más de 600 Centros Asistenciales concertados en todo el país.
- Con más de 100 puntos de atención al cliente para estar más cerca de ti.
- Más de 600 pruebas diagnósticas libres de autorización y segunda opinión médica.
- Asistencia Médica 24 horas.

COBERTURAS DESTACADAS



- Tratamiento con **radioterapia** de intensidad modulada.
- **Hemodiálisis** en procesos crónicos y agudos.
- **Braquiterapia prostática** y **Láser Verde** para el tratamiento de hiperplasia prostática benigna.
- **CPAP y BIPAP** para el tratamiento de apnea del sueño.
- **Estudio prenatal de ADN** en sangre materna.
- Estudios **Genéticos**.
- **Prótesis Internas** sin límite económico.
- **Trasplante de Médula Ósea** (Autólogo y Heterólogo)
- **Cápsula Endoscópica**
- **Rehabilitación Neurológica**
- **Simetrización de la mama contralateral** post-mastectomía por neoplasia.
- **Láser quirúrgico en proctología**.

NUEVAS COBERTURAS



Psicoterapia para acoso escolar y violencia de género.
Ampliación sesiones podología, 12 sesiones.
Plataformas genómicas para el cáncer de mama.
Injertos óseos, ligamentos biológicos, banco de huesos.
Tratamiento endoluminal de varices.
Radiocirugía estereotáxica.

MÁS PARA TU SALUD



Muchos servicios en condiciones exclusivas solo para asegurados de ASISA
Reproducción asistida - Oftalmología Láser - Vacunación Internacional y Medicina del Viajero - Células madre - Cuidado de la salud visual - Y más ofertas y servicios en Club ASISA.

Gracias al acuerdo entre ambas compañías ahora tienes la oportunidad de confiar a ASISA el cuidado de tu salud y la de los tuyos en unas condiciones muy ventajosas. Porque sabemos que el factor humano es el activo principal en la empresa.

ASISA SALUD



El mejor seguro de salud al mejor precio.

PRIMA 2022

Nº Colectivo: 71185

De 0 a 45 años	40,75 €
De 46 a 54 años	45,85 €
De 55 a 64 años	71,30 €
65 años o más	86,60 €

CONDICIONES EXCLUSIVAS DE CONTRATACIÓN



- Sin copagos
- Sin carencias, excepto para partos y sin preexistencias, excepto para enfermedades graves.
- Inclusión garantía dental.

¿QUIÉN PUEDE BENEFICIARSE DE ESTA OFERTA?



- Afiliados de Fine y sus familiares directos (Cónyuge e hijos).

INFORMACIÓN Y CONTRATACIÓN



Información

Contacta con tu sección sindical o federada para que te facilite la Guía de Tramitación.



Novedades Asisa

En Asisa queremos asegurar tu tranquilidad en todo momento. Por eso ponemos a tu disposición la asistencia médica más completa y la tecnología más avanzada.

Solo por ser parte de ASISA puedes acceder en estos momentos a diversos servicios de valor añadido:

ASISA LIVE

Un servicio de videoconsulta exclusivo para asegurados de asistencia sanitaria con el que podrás **consultar con un especialista en directo** desde tu casa.



APP ASISA

Con nuestra App Asisa podrás **realizar todas las gestiones de una manera cómoda, intuitiva y accesible**, sin necesidad de desplazamientos desde tu móvil, tablet u ordenador.



CHAT MÉDICO

Tu médico siempre disponible en tu móvil. El chat médico Asisa te ofrece **acceso a médicos de Medicina General y especialistas en cualquier lugar y momento** del día.

Además, incluimos en nuestros seguros las siguientes coberturas a partir del 1 de enero

Biopsia de próstata por fusión

Ampliamos las indicaciones en las que garantizaremos el PET/TAC: Se cubrirá para todas las indicaciones recogidas en ficha técnica del radiofármaco 18-FDG, no sólo las oncológicas. Esto amplía la cobertura a ciertas patologías como cardíacas, neurológicas, infecciosas o inflamatorias, para diagnóstico de infección.

Tratamiento de varices con microespuma: Se cubrirá para varices en caso de insuficiencia venosa grado C3 o superior de la CEAP.

Psicoterapia: 40 sesiones de psicoterapia para acoso escolar y violencia de género. Ampliamos la cobertura actual

Podología: Ampliación de 6 a 12 sesiones de podología al año

Oncología: Plataformas genómicas para la valoración de la indicación del tratamiento con quimioterapia en pacientes con cáncer de mama. Radiocirugía estereotáxica. Técnica de radioterapia empleada para el tratamiento de tumores localizados en el sistema nervioso central y en otras localizaciones, de carácter inaccesible para las técnicas quirúrgicas convencionales, Drenaje linfático en oncología.

Prótesis e Implantes: Injertos óseos, ligamentos biológicos de banco de tejidos. Algunas intervenciones quirúrgicas, ante la imposibilidad de obtener tejido autólogo (del propio paciente), requieren del aporte de tejidos de banco Conductos valvulados cardíacos.

Cirugía Vasculuar: Tratamiento endoluminal de varices

EL MEJOR SEGURO DE SALUD EN CONDICIONES EXCLUSIVAS PARA TI

LO QUE SOLO ASISA PUEDE OFRECERTE



- ASISA es la compañía con más recursos propios: 15 Clínicas y 28 Centros Médicos.
- Entre más de 40.000 médicos a tu disposición seguro que encuentras el tuyo.
- Con más de 600 Centros Asistenciales concertados en todo el país.
- Con más de 100 puntos de atención al cliente para estar más cerca de ti.
- Más de 600 pruebas diagnósticas libres de autorización y segunda opinión médica.
- Asistencia Médica 24 horas.

COBERTURAS DESTACADAS



- Tratamiento con **radioterapia** de intensidad modulada.
- **Hemodiálisis** en procesos crónicos y agudos.
- **Braquiterapia prostática** y **Láser Verde** para el tratamiento de hiperplasia prostática benigna.
- **CPAP y BIPAP** para el tratamiento de apnea del sueño.
- **Estudio prenatal de ADN** en sangre materna.
- Estudios **Genéticos**.
- **Prótesis Internas** sin límite económico.
- **Trasplante de Médula Ósea** (Autólogo y Heterólogo)
- **Cápsula Endoscópica**
- **Rehabilitación Neurológica**
- **Simetrización de la mama contralateral** post-mastectomía por neoplasia.
- **Láser quirúrgico en proctología**.

NUEVAS COBERTURAS



Psicoterapia para acoso escolar y violencia de género.
Ampliación sesiones podología, 12 sesiones.
Plataformas genómicas para el cáncer de mama.
Injertos óseos, ligamentos biológicos, banco de huesos.
Tratamiento endoluminal de varices.
Radiocirugía estereotáxica.

MÁS PARA TU SALUD



Muchos servicios en condiciones exclusivas solo para asegurados de ASISA
Reproducción asistida - Oftalmología Láser - Vacunación Internacional y Medicina del Viajero - Células madre - Cuidado de la salud visual - Y más ofertas y servicios en Club ASISA.

Gracias al acuerdo entre ambas compañías ahora tienes la oportunidad de confiar a ASISA el cuidado de tu salud y la de los tuyos en unas condiciones muy ventajosas. Porque sabemos que el factor humano es el activo principal en la empresa.

ASISA REEMBOLSO



El mejor seguro de salud al mejor precio.

PRIMA 2022

De 0 a 45 años	51,08 €
De 46 a 54 años	56,10 €
De 55 a 64 años	85,20 €
65 años o más	130,20 €

CONDICIONES EXCLUSIVAS DE CONTRATACIÓN



- Sin copagos
- Sin carencias, excepto para partos y sin preexistencias, excepto para enfermedades graves.
- Inclusión garantía dental.

¿QUIÉN PUEDE BENEFICIARSE DE ESTA OFERTA?



- Afiliados de Fine y sus familiares directos (Cónyuge e hijos).

INFORMACIÓN Y CONTRATACIÓN



Información

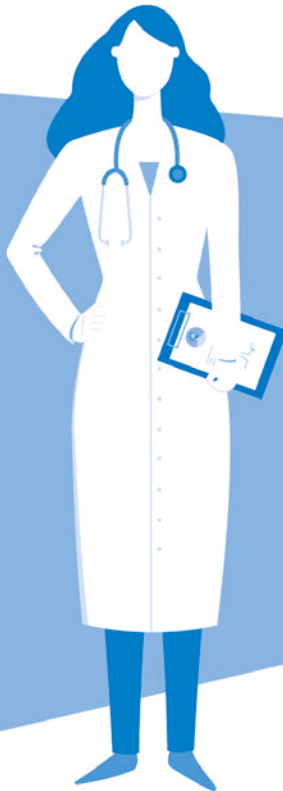
Contacta con tu sección sindical o federada para que te facilite la Guía de Tramitación.

CONDICIONES NUEVA PÓLIZA REEMBOLSO
BAJO PETICION EXPRESA.

Para mas información puedes contactar con Cisco Barrero,
Tel. 647.335.175

Condiciones Especiales

Asisa Integral 180.000



PÓLIZA DE SEGURO DE ENFERMEDAD

Condiciones Especiales

ASISA 180.000

SUMA ASEGURADA

Asisa abonará, en concepto de reembolso de gastos por la asistencia sanitaria, cubierta por la Póliza, que hubiera recibido el Asegurado, una cantidad equivalente al 90% del importe de dichos gastos en España y del 80% en el extranjero, y siempre con un máximo de 180.000 € por Asegurado y por anualidad del Seguro independientemente del número de procesos, o por uno o mas procesos intercurrentes o añadidos, relacionados o consecutivos, aunque sucedan en varias anualidades.

Al objeto de unificar el vencimiento de las pólizas a 31 de diciembre, en caso de que la vigencia del seguro se inicie en fecha posterior al 1 de enero, la suma asegurada para el primer año será proporcional a la fracción de año contratada. También se aplicará la misma proporcionalidad para el año en que se extinga la Póliza, si la misma es anterior al 31 de diciembre.

LÍMITES ESPECIALES DE REEMBOLSO

En todo caso, y dentro del límite de suma asegurada del apartado anterior, el reembolso a efectuar por la Aseguradora no excederá de los límites que, para cada tipo o clase de asistencia sanitaria, se establecen a continuación:

1) ASISTENCIA AMBULATORIA

1.1.- HONORARIOS MÉDICOS EN MEDICINA PRIMARIA/FAMILIAR Y MÉDICOS ESPECIALISTAS

Consultas de asistencia primaria y especializada	30.000 €
Atención especial a domicilio y servicios a domicilio	2.000 €/año

En los importes indicados quedan comprendidos todas las pruebas diagnósticas y actos terapéuticos realizados en la consulta al Asegurado por el propio especialista encargado de establecer el diagnóstico y tratamiento.

1.2.- GASTOS POR INTERVENCIONES AMBULATORIAS

El límite máximo que se abonará para todos los conceptos sanitarios derivados o correspondientes a estos gastos (salvo los honorarios profesionales contemplados en el punto 2.2) por cualquier intervención o intervenciones quirúrgicas en régimen ambulatorio será de 550 € por intervención.

2) ASISTENCIA HOSPITALARIA

2.1.- GASTOS DE HOSPITALIZACIÓN

ASISTENCIA HOSPITALARIA	
Hospitalización (por día)	1.000 €
Hospitalización UVI/UCI (por día)	1.500 €
Hospital de día (por día)	300 €

Las cantidades indicadas comprenden el reembolso abonable para todos los conceptos sanitarios derivados o correspondientes a la asistencia en régimen de hospitalización (salvo los honorarios profesionales contemplados en el punto 2.2).

2.2.- HONORARIOS MÉDICOS

2.2.1.- En caso de intervención quirúrgica

Las intervenciones quirúrgicas realizadas al Asegurado se catalogarán dentro del grupo que corresponda, según la Clasificación Terminológica de Actos y técnicas Médicas editada por el Consejo General de Colegios Oficiales de Médicos. Los límites máximos que se abonarán para el conjunto de los honorarios satisfechos a cirujanos, ayudantes, anestesiistas y cualesquiera otros profesionales, serán los siguientes:

HONORARIOS PROFESIONALES EN CASO DE INTERVENCIÓN QUIRÚRGICA	
HH.MM. consultas en régimen de hospitalización	160 €
Cirugía grupo 0	20.000 €
Cirugía grupo 1	20.000 €
Cirugía grupo 2	20.000 €
Cirugía grupo 3	50.000 €
Cirugía grupo 4	50.000 €
Cirugía grupo 5	50.000 €
Cirugía grupo 6	50.000 €
Cirugía grupo 7	50.000 €
Cirugía grupo 8	50.000 €

2.2.2.- Cuando no exista intervención quirúrgica

Gastos razonables y acostumbrados.

2.3 TRASPLANTES

La cantidad máxima a reembolsar por la Aseguradora en los casos de intervenciones quirúrgicas con la finalidad de realizar un trasplante de órgano, no superará los siguientes límites:

TRASPLANTES	
Pulmón	Hasta el límite máximo
Hígado	Hasta el límite máximo
Corazón	Hasta el límite máximo
Médula ósea	Hasta el límite máximo
Riñón	Hasta el límite máximo
Córnea	15.000 €

En estas cantidades se incluyen todos los gastos hospitalarios, honorarios médicos y cualquier otro gasto sanitario cubierto derivado del trasplante.

3) ASISTENCIA POR MATERNIDAD

El reembolso a realizar por la Aseguradora de los gastos correspondientes a la Asistencia Médica y/o Quirúrgica del parto y puerperio tendrá los siguientes límites máximos:

ASISTENCIA POR MATERNIDAD	
Parto normal	4.000 €
Parto con cesárea	4.500 €

En estos importes quedan incluidos todos los gastos originados durante el ingreso o internamiento, así como visitas hospitalarias, pruebas diagnósticas, honorarios de Tocólogo, Matrona y ayudantes, anestesia y cualesquiera otros gastos hospitalarios.

En caso de que la Asegurada sea hospitalizada en centro incluido en el cuadro médico de la Aseguradora, siendo el tocólogo ajeno al cuadro, ésta asumirá la totalidad del gasto hospitalario conforme a la Modalidad A y reembolsará en concepto de honorarios hasta un máximo de 4.000 € anuales en Parto normal y de 4.500 € anuales Parto con cesárea.

4) ENFERMEDADES CONGÉNITAS DEL RECIÉN NACIDO

La asistencia y los gastos causados por este motivo, se cubrirán únicamente durante el primer año de vida del recién nacido, y por un límite máximo, para dicho periodo de tiempo y por todos los conceptos de asistencia sanitaria, de 12.000 €.

5) TRATAMIENTOS ESPECIALES

Los límites máximos en los importes para tratamientos especiales que se abonarán por la Aseguradora son los indicados a continuación:

TRATAMIENTOS ESPECIALES	
Quimioterapia, cobaltoterapia, radioterapia	40.000 €/año
Medicina nuclear	40.000 €/año
Radiología intervencionista	40.000 €/año
Láser quirúrgico	40.000 €/año
Litotricia extracorpórea	40.000 €/año
Diálisis y riñón artificial	40.000 €/año
Otros tratamientos	40.000 €/año

6) OTRAS PRESTACIONES

Las prestaciones que se indican a continuación tendrán los límites máximos de reembolso que se señalan para cada una de ellas:

OTRAS PRESTACIONES	
Odontostomatología (Salvo prestaciones de la cláusula 3ª apartado 9 de Condiciones Generales)	375 €/año
Ambulancia	800 €/año
Podología (Límite 6 sesiones/Año)	300 €/año
Asistencia por ATS-DUE	300 €/año
Preparación al parto	125 €/año
Rehabilitación y fisioterapia	2.000 €/año
Psicología (Límite 20 sesiones y 40 sesiones para trastornos de la conducta alimentaria)	75 €/sesión
Asistencia hospitalaria del recién nacido	10.000 €
Foniatría y logopedia	2.000 €/año
Medios complementarios de diagnóstico	40.000 €/año
Prótesis	5.000 €/año

Este Contrato de Seguro comprende de forma inseparable las Condiciones Generales, las Condiciones Particulares, estas Especiales y los Apéndices o Suplementos que recojan, en su caso, las modificaciones de todo ello acordadas por las partes.

El Tomador

Asisa, Asistencia Sanitaria Interprovincial de Seguros, S.A.



asisa.es